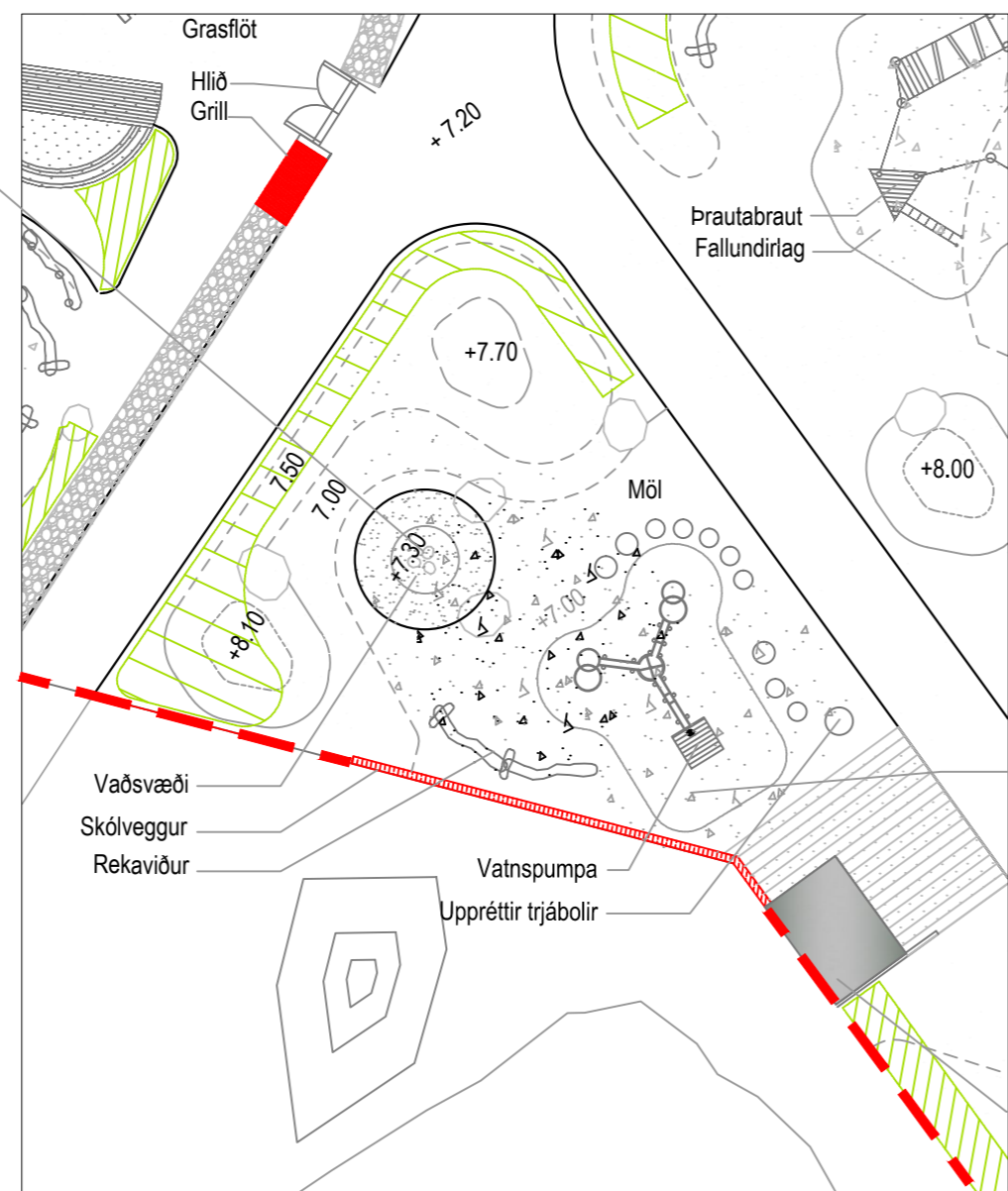


Grunnt vaðsvæði - regnvatn

Manngerðir "pollar" til að vaða og rannsaka stíflugerð og drullumall



Grunnmynd

M 1:200

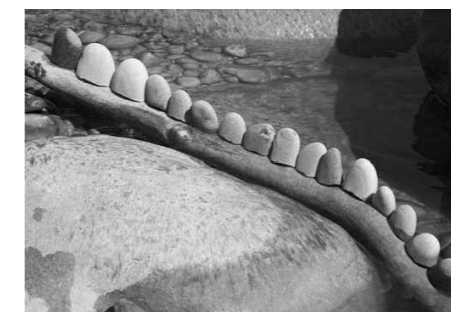
Leiksvæði - Vatnspema

Leiksvæðið er unnið út frá anda sandhóla. Landmótun með grashólum í möl. Gróður í hólum og skjólveggur á hönnunarmörkum afmarka svæðið.

Manngerðir pollar eða grunn vaðsvæði með regnvatni til að vaða og rannsaka. Endurnýting efniviðs og hluta sem tengjast sjó eða sjóreknu efni gefa sérstaka stemmingu.

Endanlegar hæðartölur hafa ekki verið ákveðnar. Uppgefnar hæðartölur skoðast sem leiðbeinandi hæðir.

Vatnspumpa - rennur og borð

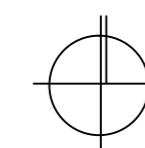


Þjónustuhús

Áhaldageymsla og snyrtiaðstaða.

Skýringar

-  Hönnunarmörk
-  Núverandi hraunhleðsla
-  Nýr skjólveggur
-  Gróðurskjólbelti blandaður trjá- og runnagróður
-  Trjá og runnagróður
-  Hæðarlínur
-  Leiðbeinandi hæðarkvóti
-  Möl



Endurnýting efniviðs og hluta sem tengjast sjó og eða sjóreknu efnum gefa sérstaka stemmingu.



Viður



Rekaviður



Skeljar



Net og netakúlur



Hvalbein



Trjágreinir - fléttað



Listaverk

Sjómannagarðurinn í Grindavík

Skipulag og hönnun - tillaga

Leiksvæði Vatnspema
Grunnmynd

blað 3

Dagur: 12.04.2014 Mælikvarði: 1:200 Stærð blaðs: A2

Grindavíkurbær: Ármann Halldórsson, Skipulagsfulltrúi Grindavíkur

Efla ehf: Ólafur Árnason, Umhverfisfræðingur M.Sc.
Magnús Bjarkind, Landslagsarkitektir

Ráðgjöf: Hörnn Björnsdóttir, Landslagsarkitekt FÍLA

